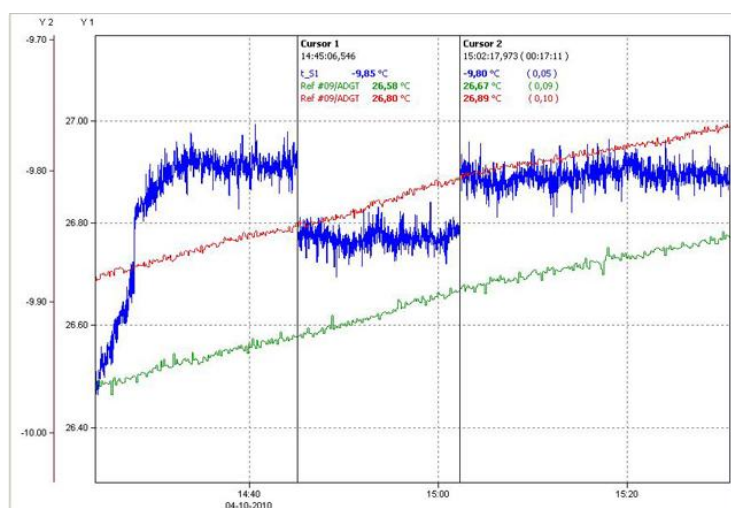


ProfiSignal Go

Программное обеспечение ProfiSignal Go от компании Delphin предназначено для пользователей, работающих в области промышленности, университетах и институтах, которые участвуют в измерениях и процессах приобретения и оценки данных. ProfiSignal Go может работать с любыми аппаратными продуктами Delphin.

Клиенты отмечают удобство продукции Delphin и доступную цену аппаратных средств, программного обеспечения и драйверов.

Delphin разработал самый быстрый путь для передачи данных от датчика до выхода тренда. Пользователи могут быстро начать измерения, сбор и оценку данных. Для пользователей доступен ряд функций для удовлетворения их требований.



Основные характеристики продукта

- Многоканальный сбор и оценка данных измерений
- Пользователи могут отслеживать и оценивать процессы как онлайн, так и в автономном режиме
- Данные измерений могут быть экспортированы в другие аналитические программы (например, Excel, Diadem)
- Поддержка непрерывных процессов с непрерывной записью данных
- Поддержка пакетной обработки с заданными запусками / остановками
- Совместимость с локальной сетью
- Параллельный запуск нескольких диаграмм с различными настройками и каналами

Аппаратное и программное обеспечение из одного источника

Delphin предоставляет программное обеспечение ProfiSignal Go со следующими аппаратными продуктами:

- Expert Key - технология измерения при поддержке ПК
- LogMessage - независимый регистратор данных
- ProfiMessage - модульная технология измерений и автоматизации

Анализ в режиме реального времени

ProfiSignal Go основан на онлайн анализах, с диаграммами и каналами, выбранными пользователем.

Функция онлайн анализа является самым быстрым способом для передачи данных от датчика до выхода тренда, и самым простым способом анализа данных измерений. Потенциальные области применения включают в себя обслуживание, мобильные приложения, обнаружение ошибок и установка системы.

При анализе можно использовать диаграммы трендов ($y(t)$ -диаграммы), кривые характеристик ($y(x)$ -диаграммы) или логические схемы.

$Y(t)$ -диаграммы и тренды

Тренды могут обрабатывать большое количество каналов. Функция скрыть / показать позволяет подсвечивать конкретные каналы. Тренды могут иметь до 4 осей измерения. Каждая ось может быть назначена для каналов. Оси могут быть расширены, сжаты и выведены каскадом.

Запись данных при анализе в режиме реального времени

Пакетная запись данных

Пакетная запись позволяет пользователям использовать диалоговые окна, чтобы определить начало / конец процесса. Также доступен автоматический и ручной запуск / остановка процесса. Файлам автоматически присваиваются имена, но пользователи могут также ввести имена файлов данных вручную. Пакетная запись данных особенно подходит для серии испытаний / экспериментов, диагностики неисправностей и мониторинга машин и производственных процессов.

Непрерывная запись данных

Данные непрерывных процессов могут контролироваться онлайн и оцениваться в автономном режиме. Непрерывная запись данных особенно подходит для непрерывного мониторинга производственных процессов, получения данных, долговременных испытаний / экспериментов и т.д. Данные измерений могут быть сохранены в фоновом режиме, в то время, как пользователи могут создавать новые онлайн анализы и оценивать данные других анализов.

Анализ данных измерений

ProfiSignal Go работает в режиме реального времени и автономно. Онлайн-режим позволяет пользователям следить за состоянием текущих процессов.

В автономном режиме, пользователи могут получить доступ к записанным данным даже при высоком разрешении данных. Возможен просмотр данных вдоль всей оси времени. С помощью сжатия / расширения осей времени и значений можно рассмотреть конкретные данные.

Пользователи могут переключаться между режимами по щелчку мыши. ProfiSignal Go имеет обширный набор функций анализа. Они доступны через кнопки на панели инструментов.

Узнайте о ProfiSignal Go

Тестовые каналы – это каналы, которые не требуют оборудования. Они позволяют пользователям назначать каналы для диаграмм с функциями синуса, квадрата и пилы. Пользователи, таким образом, в состоянии создать и поэкспериментировать с функцией онлайн-анализа. Испытательные каналы впоследствии могут быть заменены фактическими каналами с помощью перетаскивания.

ProfiSignal Go в сетях

Аппаратное обеспечение Delphin может быть интегрировано в существующие сети передачи данных через LAN-интерфейс. Каналы могут быть подключены с любого количества устройств серии Message и Expert. Пользователи могут установить ProfiSignal Go на любое количество компьютеров в пределах сети своей компании. Оценка данных может проводиться с любого авторизованного ПК. Пользователи также могут напрямую подключать устройства Message к ПК без использования сети.

Интерфейсы и драйверы

Продукты Delphin оборудованы драйверами и интерфейсами, позволяющими импорт / экспорт данных на внешние аппаратные средства и программное обеспечение. Лабораторное оборудование (например, устройства масштабирования, анализ и вывода) могут быть подключены через USB и интерфейсы RS232 / RS485. Доступно множество протоколов.

PROFIBUS и Modbus используются для передачи данных между системами управления технологическими процессами. Следующие интерфейсы доступны для стороннего программного обеспечения:

- LabVIEW™
- DASyLab™
- OPC-сервер
- OPC-клиент
- Modbus TCP-драйвер
- OCX-драйвер
- GPS-конвертер